

AVONDCOLLOQUIUM VAN DE ORDE DER ARTSEN PROVINCIALE RAAD VAN OOST-VLAANDEREN

woensdag 21 oktober 2020 OUDERENMIS(BE)HANDELING

Linde Tilley

Huisarts

Voorzitter Huisartsenvereniging Gent

Trainer huisartsen aanpak van Intrafamiliaal Geweld voor Domus Medica sinds 2009

Ontwikkeling online leermodule: aanpak van ouder mis(be)handeling

(ism psychologe Hanne Creupelandt, VLOCO, Prof. Dedonder VUB, de subsidiërende overheid en KCE)

domus
medica

Welkom bij de online cursus

OUDERENMISBEHANDELING

 START

HOOFDMENU

1. Definitie, prevalentie, soorten

2. Signalen en inschatting

3. Gesprek aangaan en omgaan met weerstand

4. Autonomie en wettelijk kader

5. Interventies

TEST JE KENNIS



Klik op de punten en bekijk voorbeelden van signalen.

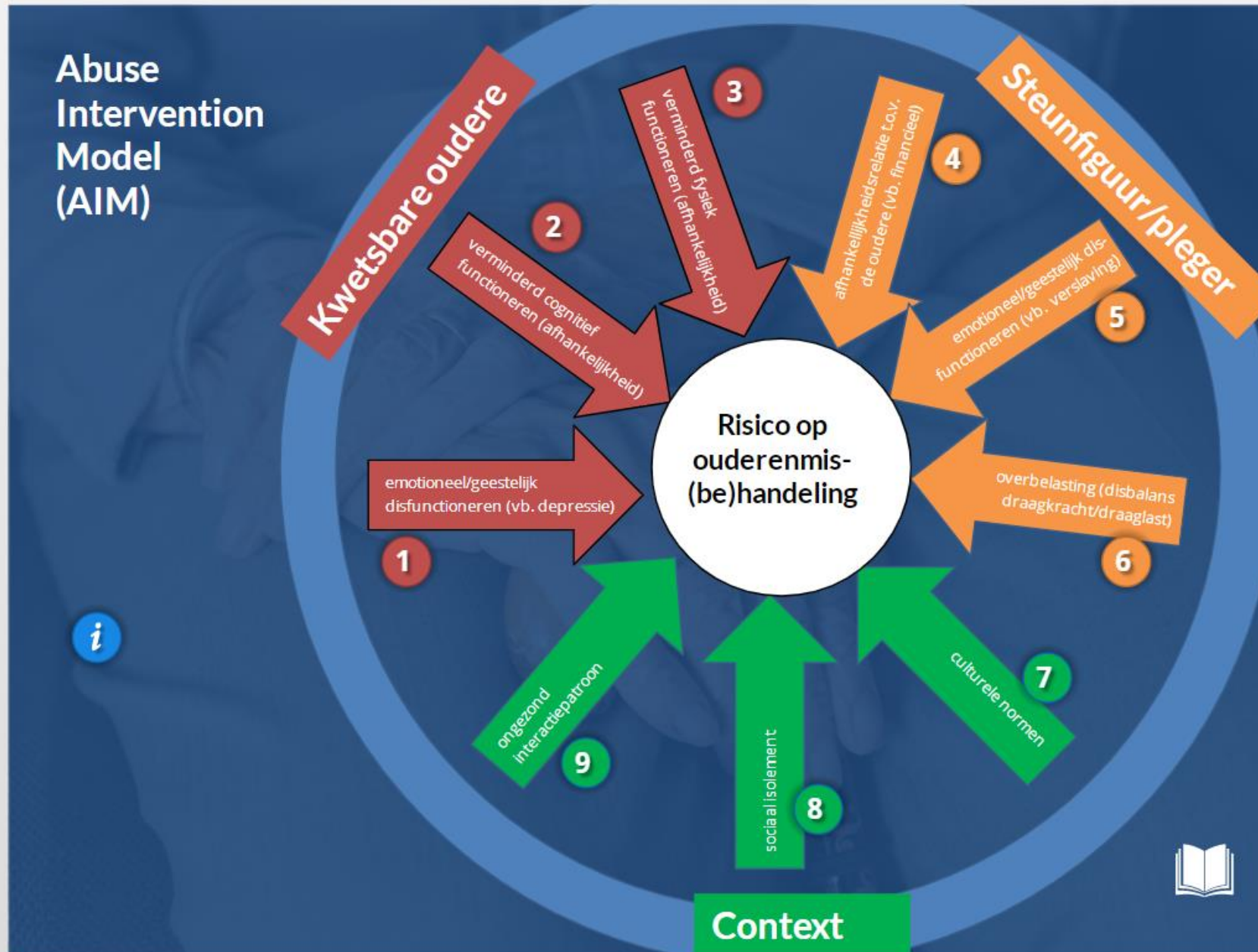





Bekijk het videofragment. Vervolg huisbezoek Anselme.



Abuse Intervention Model (AIM)



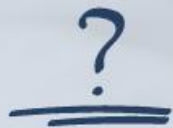


Herinner je het videofragment van Caroline?
Eventueel kan je het hier herbekijken. 

Welke risicofactoren herken je in dit verhaal?
Selecteer de passende elementen.

Kwetsbare oudere	Steunfiguur/pleger	Context
verminderd fysiek functioneren (afhankelijkheid)	afhankelijkheidsrelatie t.o.v. de oudere (vb. financieel)	ongezond interactiepatroon
verminderd cognitief functioneren (afhankelijkheid)	emotioneel/geestelijk disfunctioneren (vb. depressie/verslagving)	sociaal isolement
emotioneel/geestelijk disfunctioneren (vb. depressie)	overbelasting (disbalans draagkracht/draaglast)	culturele normen





Sleepoefening.

Deze 5 O's kunnen leiden tot ontspoorde mantelzorg.
Sleep ze naar de juiste definitie.

onkunde

onzichtbaar

onwetendheid

onvoorbereid

overbelasting

draaglast > draagkracht

geen bewuste keuze, maar er in rollen

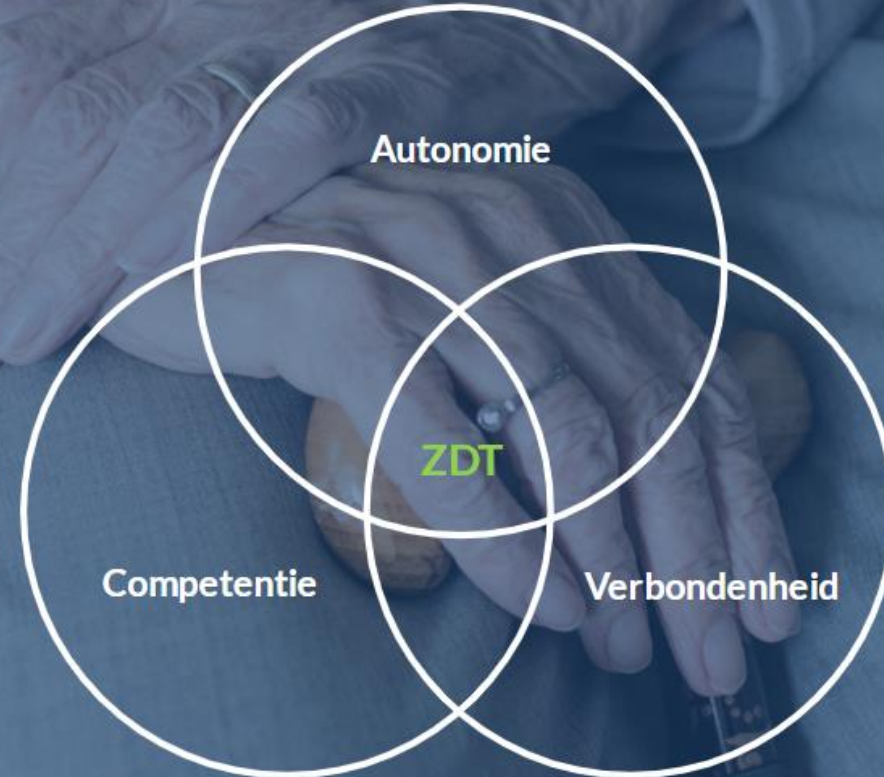
veel doen zonder daar erkenning voor te krijgen

niet beseffen wat de gevolgen zijn van een handeling

niet beheersen van de juiste vaardigheden

INDIENEN

Zelfdeterminatietheorie: 3 basisbehoeften moeten vervuld worden
Zweef met je cursor over de termen voor meer informatie.





HOOFDMENU

1. Definitie, prevalentie, soorten

2. Signalen en inschatting

3. Gesprek aangaan en omgaan met weerstand

4. Autonomie en wettelijk kader

5. Interventies

TEST JE KENNIS



DO ✓

- Schat de wilsbekwaamheid van de patiënte in.
- Overleg met gespecialiseerde diensten.
- Informeer de oudere over mogelijke interventies (bewindvoering, ...).
- Noteer signalen en interventies in het dossier.
- Respecteer het tempo en de autonomie van de patiënt.

DON'T ✗

- Confronteer de zoon en schoondochter met uw bezorgdheid.
- Bel de politie om een vermoeden van diefstal te melden.
- Bewaar kostbare bezittingen voor de patiënte.
- Contacteer de procureur des konings.






Waarom zou ik extra
diensten in huis halen?

Ondersteunende diensten kunnen de zelfredzaamheid van de oudere verhogen en de veiligheid vergroten. Tevens ontlasten ze de mantelzorger. Extra zorgverleners betrekken betekent ook dat taken verdeeld en gedelegeerd kunnen worden. De beschermende impact van deze interventie is wetenschappelijk onderbouwd.

Ref: A systematic review on community-based interventions for elder abuse and neglect, Fearing 2017.





Binnen het MDO worden de **oudere, betrokken mantelzorgers en betrokken disciplines** (afhankelijk van de zorgnood/hulpvraag) samengebracht.

Zorgdoelen worden samen met de patiënt(en) bepaald. Vervolgens kan samen gezocht worden naar de **meest passende interventies**, met instemming van de patiënt(en).

Door relevante disciplines samen te brengen ontstaat er een **gedeelde verantwoordelijkheid**; elk teamlid kan de verantwoordelijkheid van een bepaald **actiepunt** op zich nemen.





AVONDCOLLOQUIUM VAN DE ORDE DER ARTSEN PROVINCIALE RAAD VAN OOST-VLAANDEREN VRAGEN?

Linde Tilley

Huisarts

Voorzitter Huisartsenvereniging Gent

Trainer huisartsen aanpak van Intrafamiliaal Geweld voor Domus Medica sinds 2009

Ontwikkeling online leermodule: aanpak van ouder mis(be)handeling

(ism psychologe Hanne Creupelandt, VLOCO, Prof. Dedonder VUB, de subsidiërende overheid en KCE)